

日本代表特ジャパン強化選手育成施設工事に伴う周辺建物等事前調査委託			
調査号	1	調査年月日	平成28年03月12日
建物名	1	所有者	市原 誠
写真番号	16	場所	洋間 (1)
内壁	天井	撮影	シミ
仕上	石膏ボード		
現況			



事後調査	
16	
洋間 (1)	
天井	
石膏ボード	
シミ	
現況	

事前調査	
18	
浴室	
内壁	
タイル	
亀裂	
W=0.1mm	
L=16.0cm	

日本代表特ジャパン強化選手育成施設工事に伴う周辺建物等事前調査委託			
調査号	1	調査年月日	平成28年02月01日
建物名	1	所有者	市原 誠
写真番号	18	場所	浴室
内壁	撮影		
仕上	タイル	W = 0.1 mm	L = 16 cm
現況			



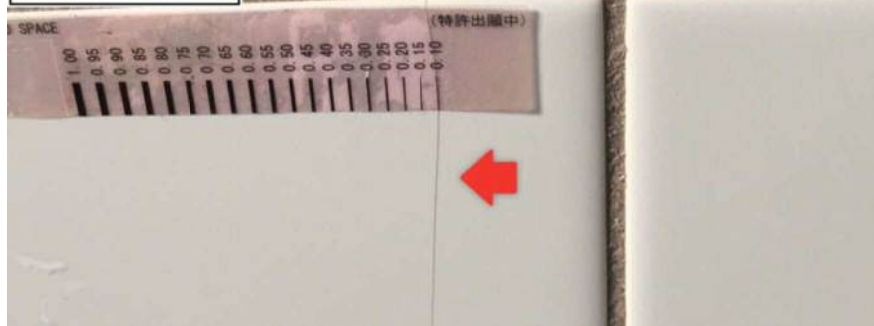
日本代表特ジャパン強化選手育成施設工事に伴う周辺建物等事前調査委託			
調査号	1	調査年月日	平成28年03月12日
建物名	1	所有者	市原 誠
写真番号	17	場所	浴室
内壁	撮影		
仕上	タイル	W = 0.2 mm	L = 10 cm
現況			



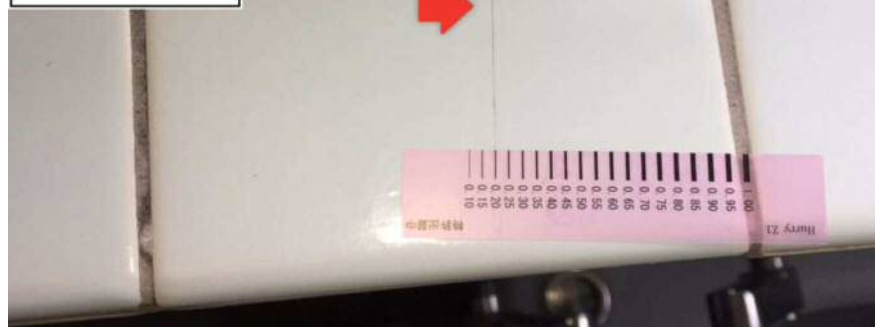
17	
浴室	
内壁	
タイル	
亀裂	
W=0.2mm	
L=10.0cm	

18	
浴室	
内壁	
タイル	
亀裂	
W=0.1mm	
L=16.0cm	
接写	

日本代表特ジャパン強化選手育成施設工事に伴う周辺建物等事前調査委託			
調査号	1	調査年月日	平成28年02月01日
建物名	1	所有者	市原 誠
写真番号	18	場所	浴室
内壁	撮影		
仕上	タイル	W = 0.1 mm	L = 16 cm
現況			



日本代表特ジャパン強化選手育成施設工事に伴う周辺建物等事前調査委託			
調査号	1	調査年月日	平成28年03月12日
建物名	1	所有者	市原 誠
写真番号	17	場所	浴室
内壁	撮影		
仕上	タイル	W = 0.2 mm	L = 10 cm
現況			



17	
浴室	
内壁	
タイル	
亀裂	
W=0.2mm	
L=10.0cm	
接写	

19	
浴室	
内壁	
タイル	
亀裂	
W=0.1mm	
L=15.0cm	

日本代表特ジャパン強化選手育成施設工事に伴う周辺建物等事前調査委託			
調査号	1	調査年月日	平成28年02月01日
建物名	1	所有者	市原 誠
写真番号	19	場所	浴室
内壁	撮影		
仕上	タイル	W = 0.1 mm	L = 15 cm
現況			

